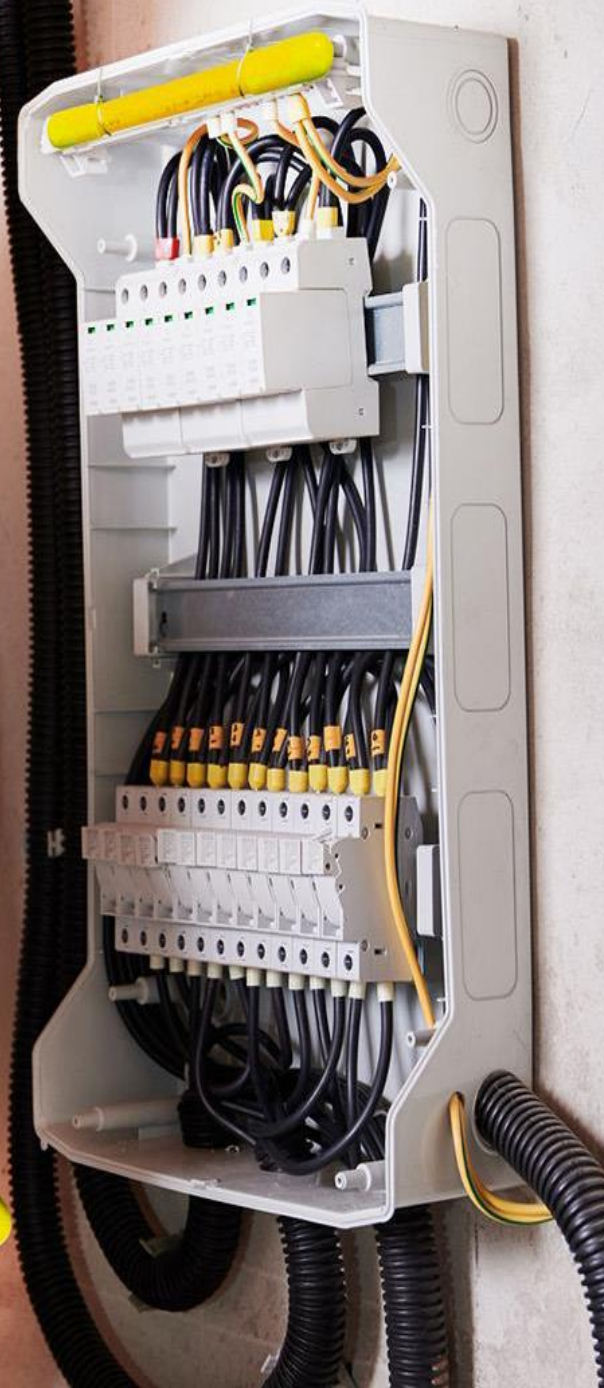


튜브형 자동소화장치

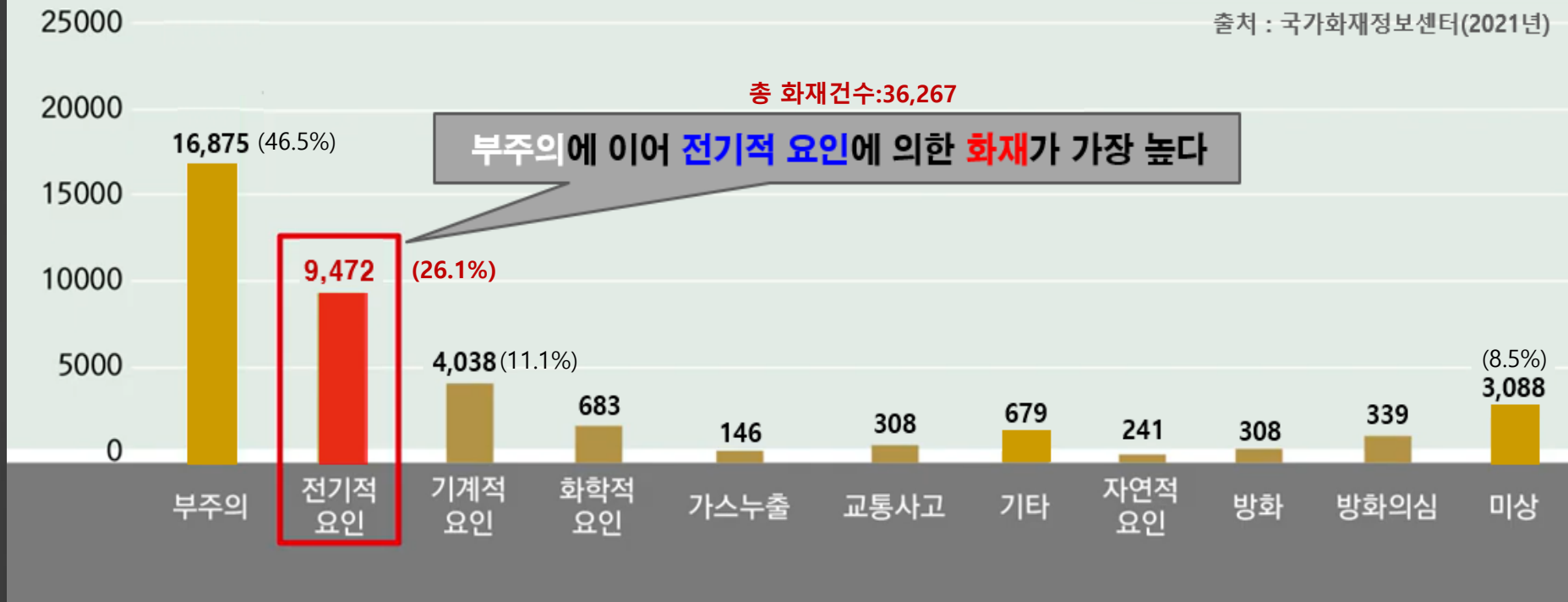


Doremifa
(주)도레미파



발화요인별 화재건수

출처 : 국가화재정보센터(2021년)



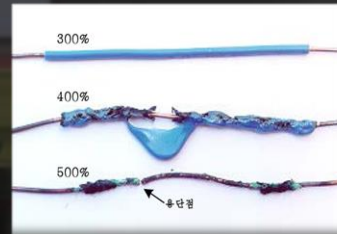
전기적 요인



단락(합선)에 의한 발화



접속부의 과열에 의한 발화



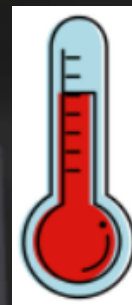
과전류, 절연열화, 탄화 등



전기 불꽃에 의한 발화

튜브형 소화장치 작동원리

튜브내의 소화약제가 온도나 화염에 의해 자동으로 분출되며 화재를 진압합니다.



작동온도
 $100^{\circ}\text{C} \pm 3^{\circ}\text{C}$
감지시



제품의 특징

- 1초 이내에 순간진화
- 전원이 필요없는 열감지 튜브
- 간편한 설치
- 인체에 무해한 친환경 소화약제
- 화재 진압후 잔존물이 없음
- 저렴한 가격
- 초기 진화, 확산 방지에 최적



핵심 기술

튜브

100°C±3 °C에서 10초 이내에
액화가스 전부를 방출시킴

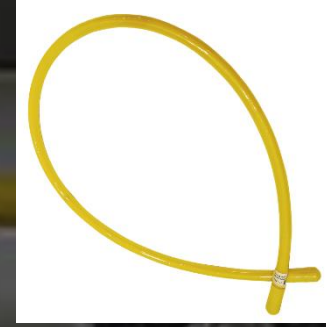
소화약제

인체에 무해하게 화재를
진압하는 친환경 소화약제
(FM200 or NOVEC1230)

튜브와 봉합기술

특수한 Polymer Tube 제조와
가스주입 및 봉합기술

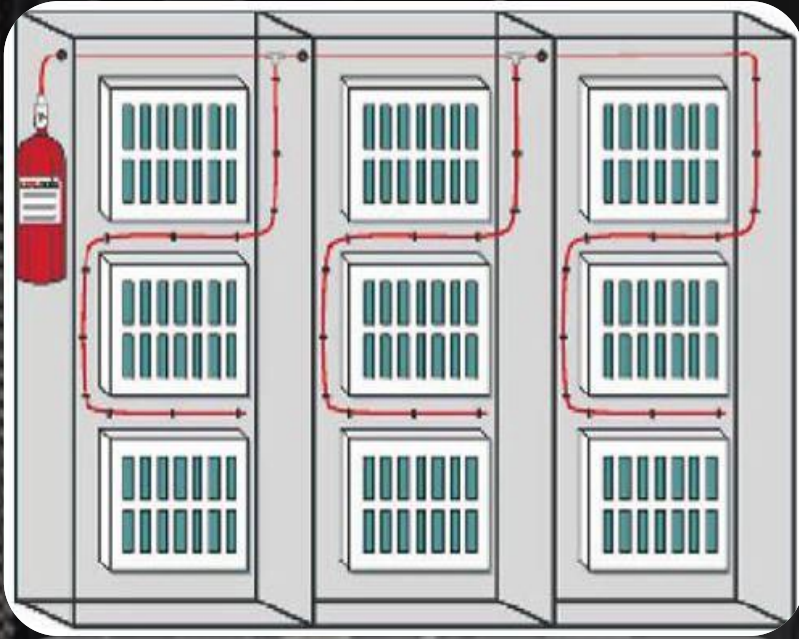
제품 사양



튜브 직경 (Ø)	튜브 길이 (mm)	제품 무게 (g)	방호 체적 (m ³)
8 Ø, 12 Ø, 16 Ø	100mm ~ 8,000mm	50g ~ 2,000g	0.02m ³ ~ 3m ³

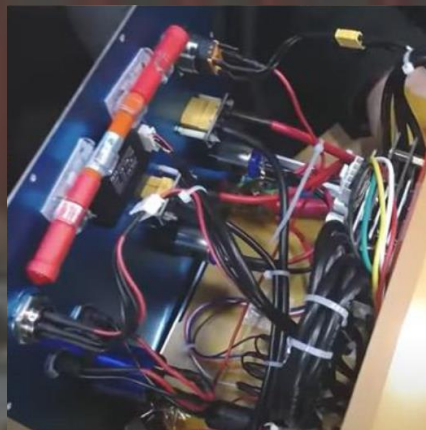
※ 고객의 요구에 맞게 3종류의 튜브와 다양한 길이로 소화체적에 맞게 맞춤 제작 가능하며 제품 사양은 통보 없이 변경될 수 있습니다.

TRACE형 열감지 튜브형 자동소화장치



- 꺄 감지온도 120℃ 열감지 튜브형 자동소화장치(FK-5-1-12)
- 꺄 최대 5.625m³의 대용량 함체까지 방호가 가능하며 6mm튜브 최대거리 40M 사용으로 설치가 복잡한 대상에도 적용이 용이함
- 꺄 함체 방호외에 자동화 생산설비 및 다양한 대상에도 적용가능

설치 현황



파워팩



ESS



전기차충전기



컨트롤러



수배전반



엔진룸



배전반

설치 현황



캠핑카



풍력발전기



특수목적차

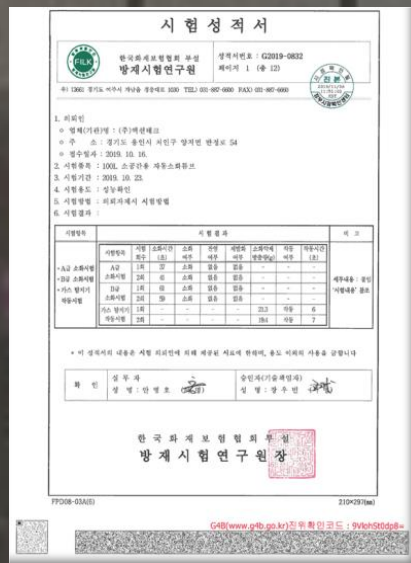


교량



태양광발전

특허 및 인증



주요 납품처

1. 공공부문



2. 민간부문



3. 해외 Net work



- 터키, UAE, 일본, 인도, 중국 : 대리점(National Sales) 공급계약 및 영업 개시
- 호주, 태국, 말레이시아 : 대리점 개설 지속 개발중



제품 문의

(주) 도레미파(Doremifa) www.doremifa.co.kr
053) 585-8161, 053)585-7001,1222

Thank You !